

Information an die Bevölkerung: Asiatischer Laubholzbockkäfer ALB

Monitoring und Umgang mit Grüngut und Brennholz

Sehr geehrte Einwohnerinnen und Einwohner der Gemeinde Fischbach

Die Bekämpfung des Asiatischen Laubholzbockkäfers (ALB) ist weiterhin auf Kurs! Gerade mal ein befallener Baum wurde letzten Frühling noch entdeckt. Seither sind keine Larven, Käfer oder andere Spuren des ALB mehr gefunden worden. Wir sind zuversichtlich, dass dies so bleibt. Unsere Spezialistinnen und Spezialisten werden aber auch dieses Jahr wiederum intensiv das Gebiet absuchen und kontrollieren. Um Aufwand und Risiko zu minimieren, haben wir in den vergangenen Monaten nochmals zahlreich Bäume in der Fokus- und Pufferzone präventiv gefällt.

Kontrollen durch Baumpflegespezialistinnen und -spezialisten, Forstfachleute und Spürhundeteams

Es sind bereits wieder Kontrollgänge in Zell durch Fachpersonen und Spezialisten im Gange. Wir bitten Sie um Verständnis, dass wir auch Ihre Grundstücke betreten und die Bäume erneut genau und allenfalls mehrfach kontrollieren werden. Die Kontrollen müssen noch mindestens über die kommenden drei Jahre erfolgen, solange bis Zell als ALB-befallsfrei gilt.

Augen auf

Wir sind auf Ihre Mithilfe angewiesen. Überprüfen auch Sie Ihre Bäume im Garten und melden Sie verdächtige Beobachtungen. Potenzielle Schädlinge bitte in einem Glas mit gelöchertem Deckel einschliessen, an einem kühlen Ort (z.B. Kühlschrank oder Keller) lagern und den Fund der Dienststelle Landwirtschaft und Wald (lawa) melden.

Umgang mit Grüngut

Wie gehabt, darf während der Vegetationszeit im abgegrenzten Gebiet kein Schnittgut von Laubgehölzen verschoben werden. Nutzen Sie noch die Zeit bis Ende Monat März, um Ihr Grüngut auf die Grünsammelstelle Leimbütz.

Ab 1. April bis 30. November 2026 gelten weiterhin folgende Regeln:

- Bestehendes Schnittgut auf Ihrem Grundstück darf nicht abtransportiert und entsorgt werden. Das Material muss auf dem eigenen Grundstück gelagert werden. Bitte geben Sie das Schnittgut nicht auf den Kompost oder in den Kehrriem.
- Die Sammelstelle Leimbütz nimmt nur Rasenschnitt/Wiesenschnitt und kleine Gartenabfälle entgegen. Die Entsorgung von Astmaterial im betroffenen Gemeindegebiet von Fischbach ist nicht möglich.
- Für Ausnahmefälle nehmen Sie bitte Kontakt mit der Dienststelle lawa auf. Die Situation wird jeweils vor Ort beurteilt und das Vorgehen besprochen.

Ausserordentliche Grüngutsammlungen

Wir bieten im Juni und August 2026 für die betroffene Bevölkerung eine Grüngutsammlung an, bei welcher wir Rückschnitt von Laubgehölzen bei Ihnen zu Hause abholen. Die Grüngutsammel-Tour in der Gemeinde Zell sowie in den Quartieren in der Pufferzone von Gettnau, Hüswil und Fischbach findet statt am:

- **Dienstag, 30.06.2026**
- **Dienstag, 25.08.2026**

Bitte melden Sie den Standort des Schnittmaterials sowie die ungefähre Menge wie gehabt bis jeweils eine Woche vor Ausführungstermin beim Bauamt Zell (bauamt@zell-lu.ch / 041 989 81 08).

Die Sammlungen bieten Ihnen die Möglichkeit, Hecken und Sträucher (insbesondere entlang von Strassen und Gehwegen) zu schneiden und das Schnittgut abholen zu lassen. Dies wird in einem geschlossenen LKW (Müllwagen) gesammelt und anschliessend vernichtet. Das Material wird von Hand geladen, daher darf es sich nur um feines und dünnes Astmaterial in kleinen Mengen handeln. Bitte erledigen Sie grössere Rückschnitte bis Ende März 2026.

Laub-Brennholz innerhalb des Gebietes verschieben

Wird trockenes Laub-Brennholz zu Nutzungszwecken innerhalb der Zonen verschoben, muss das Brennholz vorgängig durch eine amtliche Kontrolle (Forstdienst) freigegeben werden. Dazu kontrolliert in der Regel ein Spürhundeteam das Holz. Kontaktieren Sie Alexander Sigeisen, Teamleiter Monitoring, lawa@lu.ch, für die Terminfindung.

Die jeweils aktuelle Karte des betroffenen Gebiets mit den festgelegten Kern-, Fokus- und Pufferzonen ist im Internet unter www.lawa.lu.ch (Rubrik «Fund des Asiatischen Laubholzbockkäfers ALB in Zell entdeckt») abrufbar.

Für Ihre Mithilfe und Kooperation bedanken wir uns.

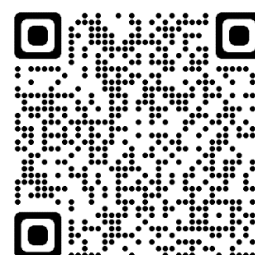
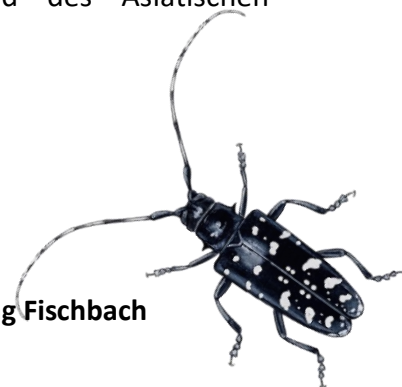
Freundliche Grüsse

Kanton Luzern

Dienststelle Landwirtschaft und Wald
Centralstrasse 33
6210 Sursee
www.lawa.lu.ch
lawa@lu.ch

Gemeindeverwaltung Fischbach

Hauptstrasse 11
6145 Fischbach
www.fischbach.lu.ch
lawa@lu.ch
gemeindeverwaltung@fischbach-lu.ch



Versand: 24. März 2026

Weitere Informationen und Bildmaterial unter: lawa.lu.ch